



Rijksinstituut voor Volksgezondheid
en Milieu
Ministerie van Volksgezondheid,
Welzijn en Sport

Epidemiologische situatie COVID-19 in GGD Haaglanden

Rijksinstituut voor Volksgezondheid en Milieu - RIVM
12 oktober 2020, 10:00

Samenvatting

Tot en met 12 oktober 10:00 uur zijn er in GGD Haaglanden in totaal 17318 COVID-19 patiënten gemeld aan het RIVM. Tot nu toe zijn 782 van de gemelde patiënten opgenomen in het ziekenhuis en 432 mensen overleden. Een overzicht van de COVID-19 situatie op landelijk niveau is hier te vinden.

Uitleg over surveillance van COVID-19 in Nederland

Door middel van surveillance houdt het RIVM zicht op de verspreiding van COVID-19 in Nederland. Via een samenwerking tussen artsen, laboratoria en de GGD'en wordt informatie verzameld over personen (patiënten) met een positieve SARS-CoV-2 testuitslag. Sinds het begin van de COVID-19 epidemie in Nederland is het testbeleid geleidelijk veranderd. Het huidige testbeleid is hier te vinden. Sinds 1 juni kan iedereen met klachten zich laten testen. Toch is het aannemelijk dat niet alle COVID-19 patiënten getest worden. De werkelijke aantallen in Nederland zijn daarom waarschijnlijk hoger dan de aantallen die hier genoemd worden. Aan het RIVM wordt niet gemeld wie hersteld is van COVID-19.

Er worden ook mensen die om andere redenen dan COVID-19 in het ziekenhuis worden opgenomen getest op SARS-CoV-2. Dit wordt gedaan om verspreiding van dit virus binnen het ziekenhuis tegen te gaan. Vanaf 1 mei wordt bij melding van een in het ziekenhuis opgenomen positief geteste patiënt, nagevraagd of de ziekenhuisopname vanwege COVID-19 was. Daarom geven we sinds 1 mei in de rapportages van de ziekenhuisopnames alleen opnames weer waarbij niet is aangegeven dat de opname om een andere reden was. Dit doen we zodat het aantal in het ziekenhuis opgenomen COVID-19 patiënten een zo goed mogelijke indicator blijft van de epidemie. Dit geeft namelijk weer hoeveel mensen ernstig ziek zijn door COVID-19. Patiënten die om een andere reden ziekenhuiszorg nodig hebben en ook COVID-19 blijken te hebben, worden uiteraard wel meegenomen in het totaal aantal meldingen.

Een databestand met de cumulatieve aantallen per gemeente per dag van gemelde COVID-19 patiënten, in het ziekenhuis opgenomen COVID-19 patiënten en overleden COVID-19 patiënten is hier te vinden. Een databestand met karakteristieken van elke positief geteste COVID-19 patiënt in Nederland is hier te vinden.

Dit document is vertrouwelijk en verdere verspreiding valt onder de verantwoordelijkheid van de GGD. Door eventuele kleine aantallen kunnen personen mogelijk herleidbaar zijn.

Inhoudsopgave

	Pagina
1 Samenvatting COVID-19 meldingen van de GGD Haaglanden vanaf 27 februari 2020	3
2 COVID-19 meldingen aan de GGD Haaglanden vanaf 6 juli 2020	4
3 Top vijf gemeenten in de afgelopen week	6
4 Leeftijdsverdeling en man-vrouwverdeling van bij GGD Haaglanden gemelde COVID-19 patiënten in de afgelopen week	7
5 Reishistorie van bij GGD Haaglanden gemelde COVID-19 patiënten vanaf 6 juli 2020 en in de afgelopen week	8
6 Beroep van bij GGD Haaglanden gemelde COVID-19 patiënten vanaf 6 juli 2020 en in de afgelopen week	9
7 Setting van mogelijke besmetting van bij GGD Haaglanden gemelde COVID-19 patiënten vanaf 6 juli 2020 en in de afgelopen week	10
8 Surveillance van COVID-19 in verpleeghuizen en woonzorgcentra vanaf 6 juli 2020	12
9 Bron- en contactonderzoek van COVID-19 meldingen aan de GGD Haaglanden	14
9.1 Resultaten uit bron- en contactonderzoek	14
10 SARS-CoV-2 testen afgenomen door de GGD Haaglanden vanaf 1 juni	20
11 Vergelijking met landelijke situatie	32

Klik op de titel om naar de betreffende paragraaf in het document te gaan.

1 Samenvatting COVID-19 meldingen van de GGD Haaglanden vanaf 27 februari 2020

Tabel 1: Aantal door de GGD gemelde COVID-19 patiënten, aantal in het ziekenhuis opgenomen COVID-19 patiënten gemeld door GGD en aantal overleden COVID-19 patiënten gemeld door GGD¹

Gezondheidsstatus	Totaal	%	Meldingen afgelopen week ²	Gecorrigeerd ³	Verskil met vorige week ⁴
Totaal gemeld	17318		3567	-4	3563
Ziekenhuisopname	782	4.5	38	0	38
Overleden ⁵	432	2.5	17	0	17

¹ Sinds 1 juni kan iedereen met klachten zich laten testen. Toch is het aannemelijk dat niet alle COVID-19 patiënten getest worden. De werkelijke aantallen in Nederland zijn daarom waarschijnlijk hoger dan de aantallen die hier genoemd worden. Het werkelijke aantal COVID-19 patiënten opgenomen in het ziekenhuis of overleden is hoger dan het aantal opgenomen of overleden patiënten gemeld in de surveillance, omdat de surveillance gebaseerd is op de informatie op het moment van melding. Aan het RIVM wordt niet gemeld wie hersteld is.

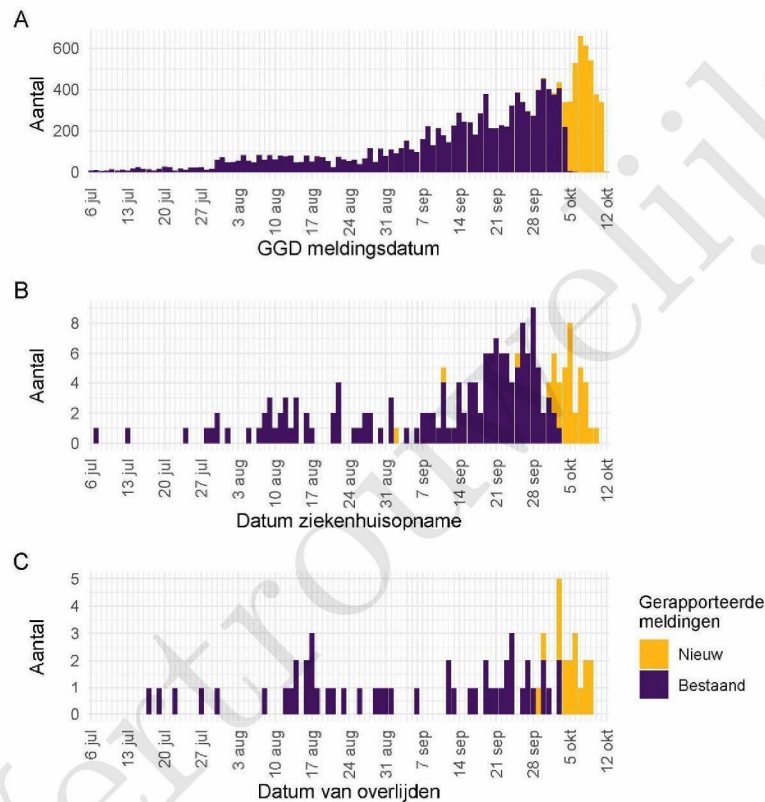
² Meldingen die tussen 5 oktober 10:00 en 12 oktober 10:00 aan het RIVM zijn gemeld. Dit betreft het aantal meldingen, opnames en overlijdens die in de afgelopen week nieuw aan het RIVM zijn gerapporteerd. Datum van melding aan de GGD, ziekenhuisopname of overlijden kan echter in een andere week vallen. Bij overige tabellen en figuren in dit rapport wordt de datum van melding, ziekenhuisopname of overlijden gebruikt. Deze cijfers zijn dus niet hetzelfde.

³ Meldingen die gewist of herzien zijn tussen 5 oktober 10:00 en 12 oktober 10:00. Behalve dat er nieuwe meldingen worden ontvangen, worden eerdere meldingen soms aangepast; de aantallen meldingen per dag kunnen daardoor variëren.

⁴ Het verschil tussen de cumulatieve meldingen t/m 12 oktober 10:00 ten opzichte van 5 oktober 10:00.

⁵ Voor 6 sterfgevallen is aangegeven dat COVID-19 niet de directe oorzaak van overlijden is.

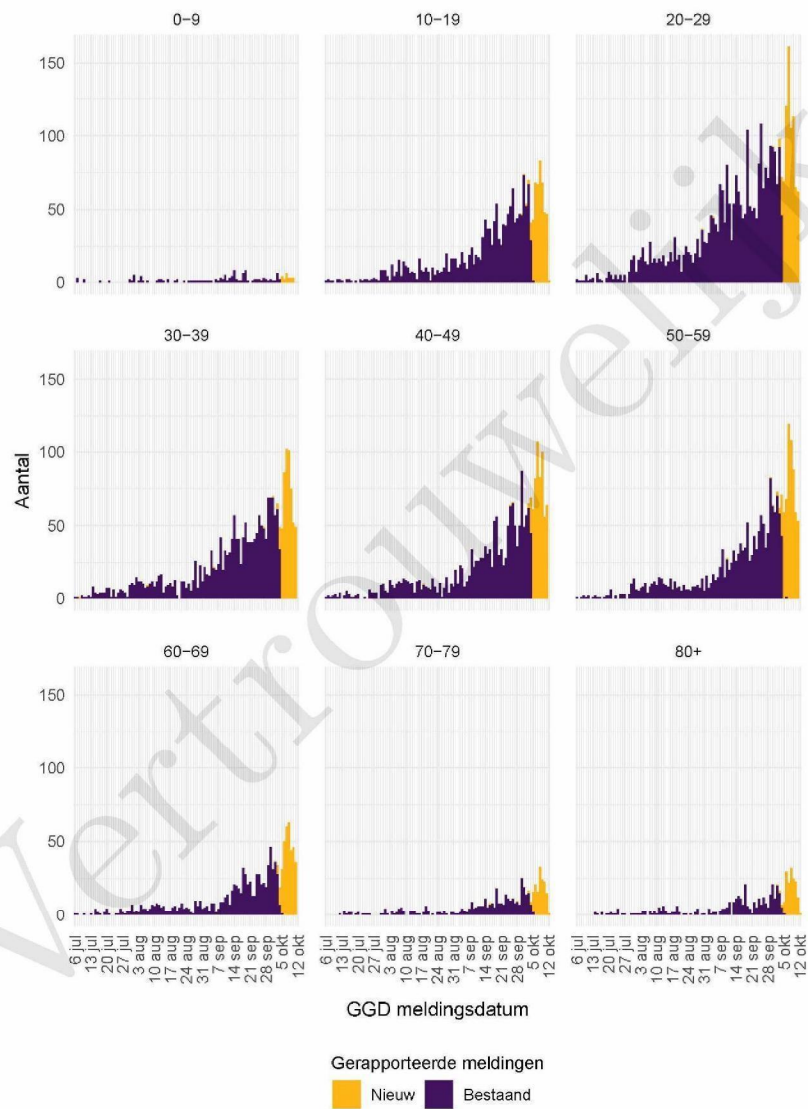
2 COVID-19 meldingen aan de GGD Haaglanden vanaf 6 juli 2020



Figuur 1: Aantal aan de GGD gemelde COVID-19 patiënten vanaf 6 juli 2020. (A) Aantal aan de GGD gemelde COVID-19 patiënten, naar meldingsdatum. (B) Aantal aan de GGD gemelde in het ziekenhuis opgenomen COVID-19 patiënten, naar datum van ziekenhuisopname. (C) Aantal aan de GGD gemelde overleden COVID-19 patiënten, naar datum van overlijden.

Meldingen aan het RIVM van 6 juli t/m 5 oktober 10:00 uur zijn in deze grafieken weergegeven in paars. Meldingen van 5 oktober 10:01 uur t/m 12 oktober 10:00 uur zijn weergegeven in geel. Sinds 1 juni kan iedereen zich met klachten laten testen. Toch is het aannemelijk dat niet alle COVID-19 patiënten getest worden. De werkelijke aantallen in Nederland zijn daarom waarschijnlijk hoger dan de aantallen die hier weergegeven worden. Van enkele patiënten is de datum van opname en/of de datum van overlijden niet bekend. Deze kunnen daarom niet worden weergegeven in deze figuren. Een leeg figuur betekent dat er in de betreffende periode geen meldingen waren.

2 COVID-19 MELDINGEN AAN DE GGD HAAGLANDEN VANAF 6 JULI 2020



Figuur 2: Aantal aan de GGD gemelde COVID-19 patiënten vanaf 6 juli 2020, per leeftijdsgroep. Een leeg figuur betekent dat er in de betreffende periode geen meldingen waren.

3 Top vijf gemeenten in de afgelopen week

In de afgelopen week zijn binnen de veiligheidsregio('s) van GGD Haaglanden het grootste aantal GGD-meldingen ontvangen van COVID-19 patiënten die woonachtig zijn in de onderstaande gemeentes. Dit kunnen dus ook meldingen betreffen van personen die bij een teststraat in een andere GGD-regio zijn getest.

Tabel 2: De vijf gemeenten met het grootste aantal aan de GGD gemelde COVID-19 patiënten in de afgelopen week ^{1,2}

Veiligheidsregio	Gemeente	Aantal meldingen per 100.000	Aantal meldingen	Bevolking 2020
Haaglanden	's-Gravenhage (gemeente)	334.0	1823	545838
Haaglanden	Delft	293.5	304	103595
Haaglanden	Pijnacker-Nootdorp	282.1	156	55308
Haaglanden	Zoetermeer	273.8	343	125285
Haaglanden	Midden-Delfland	268.9	52	19341

¹ Betreft het aantal COVID-19 patiënten met een datum van melding aan de GGD, opnamedatum of datum van overlijden in de periode van 5 oktober 10:01 t/m 12 oktober 10:00 uur.

² Sinds 1 juni kan iedereen met klachten zich laten testen. Toch is het aannemelijk dat niet alle COVID-19 patiënten getest worden. De werkelijke aantallen in Nederland zijn daarom waarschijnlijk hoger dan de aantallen die hier genoemd worden.

4 LEEFTIJDVERDELING EN MAN-VROUWVERDELING VAN BIJ GGD HAAGLANDEN GEMELDE COVID-19 PATIËNTEN IN DE AFGELOPEN WEEK

4 Leeftijdverdeling en man-vrouwverdeling van bij GGD Haaglanden gemelde COVID-19 patiënten in de afgelopen week

Tabel 3: Leeftijdverdeling van aan de GGD gemelde COVID-19 patiënten, van in het ziekenhuis opgenomen COVID-19 patiënten en van overleden COVID-19 patiënten in de afgelopen week^{1,2}

Leeftijdsgroep	Totaal gemeld	%	Ziekenhuisopname	%	Overleden	%
Totaal gemeld	3396		21		10	
0-4	6	0.2	1	4.8	0	0.0
5-9	15	0.4	0	0.0	0	0.0
10-14	127	3.7	0	0.0	0	0.0
15-19	298	8.8	0	0.0	0	0.0
20-24	391	11.5	0	0.0	0	0.0
25-29	304	9.0	0	0.0	0	0.0
30-34	270	8.0	2	9.5	0	0.0
35-39	243	7.2	0	0.0	0	0.0
40-44	260	7.7	0	0.0	0	0.0
45-49	293	8.6	1	4.8	0	0.0
50-54	300	8.8	1	4.8	0	0.0
55-59	254	7.5	3	14.3	0	0.0
60-64	208	6.1	1	4.8	0	0.0
65-69	122	3.6	2	9.5	0	0.0
70-74	88	2.6	1	4.8	1	10.0
75-79	61	1.8	5	23.8	1	10.0
80-84	54	1.6	3	14.3	1	10.0
85-89	54	1.6	1	4.8	3	30.0
90-94	31	0.9	0	0.0	3	30.0
95+	15	0.4	0	0.0	1	10.0
Niet vermeld	2	0.1	0	0.0	0	0.0

¹ Betreft het aantal COVID-19 patiënten met een datum van melding aan de GGD, opnamedatum of datum van overlijden in de periode van 5 oktober 10:01 t/m 12 oktober 10:00 uur.

² Sinds 1 juni kan iedereen met klachten zich laten testen. Toch is het aannemelijk dat niet alle COVID-19 patiënten getest worden. De werkelijke aantallen in Nederland zijn daarom waarschijnlijk hoger dan de aantallen die hier genoemd worden. Het werkelijke aantal COVID-19 patiënten opgenomen in het ziekenhuis of overleden is hoger dan het aantal opgenomen of overleden patiënten gemeld in de surveillance, omdat de surveillance gebaseerd is op de informatie op het moment van melding. Aan het RIVM wordt niet gemeld wie hersteld is.

Tabel 4: Man-vrouwverdeling van aan de GGD gemelde COVID-19 patiënten, van in het ziekenhuis opgenomen COVID-19 patiënten en van overleden COVID-19 patiënten in de afgelopen week^{1,2}

Geslacht	Totaal gemeld	%	Ziekenhuisopname	%	Overleden	%
Totaal gemeld	3396		21		10	
Man	1606	47.3	11	52.4	4	40.0
Vrouw	1790	52.7	10	47.6	6	60.0
Niet vermeld	0	0.0	0	0.0	0	0.0

¹ Betreft het aantal COVID-19 patiënten met een datum van melding aan de GGD, opnamedatum of datum van overlijden in de periode van 5 oktober 10:01 t/m 12 oktober 10:00 uur.

² Sinds 1 juni kan iedereen met klachten zich laten testen. Toch is het aannemelijk dat niet alle COVID-19 patiënten getest worden. De werkelijke aantallen in Nederland zijn daarom waarschijnlijk hoger dan de aantallen die hier genoemd worden. Het werkelijke aantal COVID-19 patiënten opgenomen in het ziekenhuis of overleden is hoger dan het aantal opgenomen of overleden patiënten gemeld in de surveillance, omdat de surveillance gebaseerd is op de informatie op het moment van melding. Aan het RIVM wordt niet gemeld wie hersteld is.

5 REISHISTORIE VAN BIJ GGD HAAGLANDEN GEMELDE COVID-19 PATIËNTEN VANAF 6 JULI 2020 EN IN DE AFGELOPEN WEEK

5 Reishistorie van bij GGD Haaglanden gemelde COVID-19 patiënten vanaf 6 juli 2020 en in de afgelopen week

Tabel 5: Aantal aan de GGD gemelde COVID-19 patiënten die in de 14 dagen voor aanvang van de ziekte in het buitenland zijn geweest¹

	Vanaf 6 juli		Afgelopen week ²	
	Aantal	%	Aantal	%
Totaal gemeld	14318		3567	
Reishistorie	664	4.6	34	1.0
Geen reishistorie	7356	51.4	1337	37.5
Niet vermeld	6298	44.0	2196	61.6

¹ Of een COVID-19 patiënt wel of geen reishistorie heeft, wordt vanaf 31 augustus 2020 bepaald door de volgende criteria: a) De patiënt heeft bij de GGD aangegeven een reishistorie te hebben en b) er zit maximaal 14 dagen tussen de terugkomst en de eerste ziektedag van de patiënt.

² Meldingen die tussen 5 oktober 10:00 en 12 oktober 10:00 aan het RIVM zijn gemeld.

Tabel 6: Aantal aan de GGD gemelde COVID-19 patiënten die in de 14 dagen voor aanvang van de ziekte in het buitenland zijn geweest naar verblijfplaats

Land van verblijf	Vanaf 6 juli		Afgelopen week ¹	
	Aantal	%	Aantal	%
Frankrijk	112	16.9	3	8.8
Turkije	112	16.9	2	5.9
Spanje	103	15.5	0	0.0
Duitsland	84	12.7	7	20.6
België	53	8.0	3	8.8
Griekenland	33	5.0	1	2.9
Italië	23	3.5	3	8.8
Hongarije	22	3.3	0	0.0
Polen	17	2.6	5	14.7
Aruba	13	2.0	0	0.0
Portugal	13	2.0	2	5.9
Zwitserland	11	1.7	0	0.0
Oostenrijk	10	1.5	0	0.0
Kroatië	8	1.2	0	0.0
Groot-Brittannië	7	1.1	1	2.9
Malta	7	1.1	0	0.0
Ver. Arab. Emiraten	7	1.1	0	0.0
Overig	87	13.1	8	23.5

¹ Meldingen die tussen 5 oktober 10:00 en 12 oktober 10:00 aan het RIVM zijn gemeld.

6 BEROEP VAN BIJ GGD HAAGLANDEN GEMELDE COVID-19 PATIËNTEN VANAF 6 JULI 2020 EN IN DE AFGELOPEN WEEK

6 Beroep van bij GGD Haaglanden gemelde COVID-19 patiënten vanaf 6 juli 2020 en in de afgelopen week

Tabel 7: Aantal aan de GGD gemelde COVID-19 patiënten naar beroep

Beroep	Vanaf 6 juli		Afgelopen week ¹	
	Aantal	%	Aantal	%
Totaal gemeld met beroep	14318		3567	
Afvalverwerking	4	0.0	0	0.0
Buitenland	3	0.0	0	0.0
Gezondheidsmedewerker	989	6.9	200	5.6
Groenvoorziening	14	0.1	2	0.1
Horecamedewerker	221	1.5	30	0.8
Klinisch laboratorium	8	0.1	3	0.1
Landbouw	33	0.2	5	0.1
N.v.t. (kinderen, gepensioneerden, werkzoekenden)	3085	21.5	487	13.7
Onderwijs	615	4.3	163	4.6
Overige contactberoepen	272	1.9	47	1.3
Schoonmaakbranche	105	0.7	18	0.5
Seksindustrie	2	0.0	0	0.0
Transport	68	0.5	12	0.3
Werk met dieren of dierlijke producten	12	0.1	3	0.1
Onbekend	6538	45.7	2283	64.0
Andere sector	2349	16.4	314	8.8

¹ Meldingen die tussen 5 oktober 10:00 en 12 oktober 10:00 aan het RIVM zijn gemeld.

7 *SETTING VAN MOGELIJKE BESMETTING VAN BIJ GGD HAAGLANDEN GEMELDE COVID-19 PATIËNTEN VANAF 6 JULI 2020 EN IN DE AFGELOPEN WEEK*

7 Setting van mogelijke besmetting van bij GGD Haaglanden gemelde COVID-19 patiënten vanaf 6 juli 2020 en in de afgelopen week

In het brononderzoek door de GGD wordt bij COVID-19 patiënten nagegaan of er gerelateerde ziektegevallen zijn. Als dit het geval is wordt vermeld in welke setting de besmetting mogelijk heeft plaatsgevonden.

Tabel 8: Aantal aan de GGD gemelde COVID-19 patiënten naar aanwezigheid van gerelateerde ziektegevallen¹

Gerelateerde ziektegevallen aanwezig	Vanaf 6 juli		Afgelopen week ²	
	Aantal	%	Aantal	%
Totaal gemeld	14318		3567	
Ja, setting vermeld	3087	21.6	363	10.2
Ja, setting niet vermeld	1563	10.9	249	7.0
Ja, setting onbekend	44	0.3	3	0.1
Nee	3069	21.4	605	17.0
Niet vermeld	6555	45.8	2347	65.8

¹ Sinds 1 juni kan iedereen met klachten zich laten testen. Toch is het aannemelijk dat niet alle COVID-19 patiënten getest worden. De werkelijke aantallen in Nederland zijn daarom waarschijnlijk hoger dan de aantallen die hier genoemd worden.

² Meldingen die tussen 5 oktober 10:00 en 12 oktober 10:00 aan het RIVM zijn gemeld.

7 SETTING VAN MOGELIJKE BESMETTING VAN BIJ GGD HAAGLANDEN GEMELDE COVID-19
PATIËNTEN VANAF 6 JULI 2020 EN IN DE AFGELOPEN WEEK

Tabel 9: Vermelde mogelijke settings van besmetting van aan de GGD gemelde COVID-19 patiënten waarbij sprake is van gerelateerde gevallen^{1,2}

Setting	Vanaf 6 juli		Afgelopen week ³	
	Aantal	%	Aantal	%
Thuisituatie (huisgenoten)	1639	53.1	185	51.0
Overige familie	388	12.6	28	7.7
Partner, niet samenwonend ⁴	6	0.2	2	0.6
Kennissen en vrienden ⁴	115	3.7	6	1.7
Werk situatie	262	8.5	28	7.7
School en kinderopvang	158	5.1	32	8.8
Medereiziger / reis / vakantie ⁴	72	2.3	0	0.0
Vlucht ⁴	3	0.1	0	0.0
Horeca ⁵	82	2.7	2	0.6
Feest / verjaardag / borrel ⁴	34	1.1	3	0.8
Studentenvereniging/-activiteiten ⁴	13	0.4	1	0.3
Vrijtijdsbesteding, zoals sportclub	106	3.4	24	6.6
Religieuze bijeenkomsten	13	0.4	0	0.0
Koor	0	0.0	0	0.0
1e lijn gezondheidszorg / huisarts	10	0.3	4	1.1
2e lijn gezondheidszorg / ziekenhuis	48	1.6	7	1.9
Overige gezondheidszorg	15	0.5	2	0.6
Verpleeghuis	418	13.5	122	33.6
Woonzorgcentrum voor ouderen	202	6.5	25	6.9
Woonvoorziening voor verstandelijk beperkten	46	1.5	4	1.1
Woonvoorziening voor lichamelijk beperkten	5	0.2	0	0.0
Overige woonvoorziening	8	0.3	0	0.0
Dagopvang voor ouderen	1	0.0	0	0.0
Dagopvang voor verstandelijk beperkten	2	0.1	0	0.0
Dagopvang voor lichamelijk beperkten	1	0.0	0	0.0
Overige dagopvang	2	0.1	0	0.0
Hospice	1	0.0	0	0.0
Uitvaart ⁴	4	0.1	0	0.0
Overig	44	1.4	7	1.9

¹ Sinds 1 juni kan iedereen met klachten zich laten testen. Toch is het aannemelijk dat niet alle COVID-19 patiënten getest worden. De werkelijke aantallen in Nederland zijn daarom waarschijnlijk hoger dan de aantallen die hier genoemd worden.

² Per patiënt kunnen meerdere settings gerapporteerd zijn. De percentages in Tabel 9 worden berekend ten opzichte van het aantal patiënten waarbij sprake is van gerelateerde gevallen en tenminste één setting is vermeld (Tabel 8).

³ Meldingen die tussen 5 oktober 10:00 en 12 oktober 10:00 aan het RIVM zijn gemeld.

⁴ Tot 6 augustus werden deze settings geregistreerd als 'overige setting'. Vanaf 6 augustus is de GGD gevraagd deze overige settings nader te specificeren.

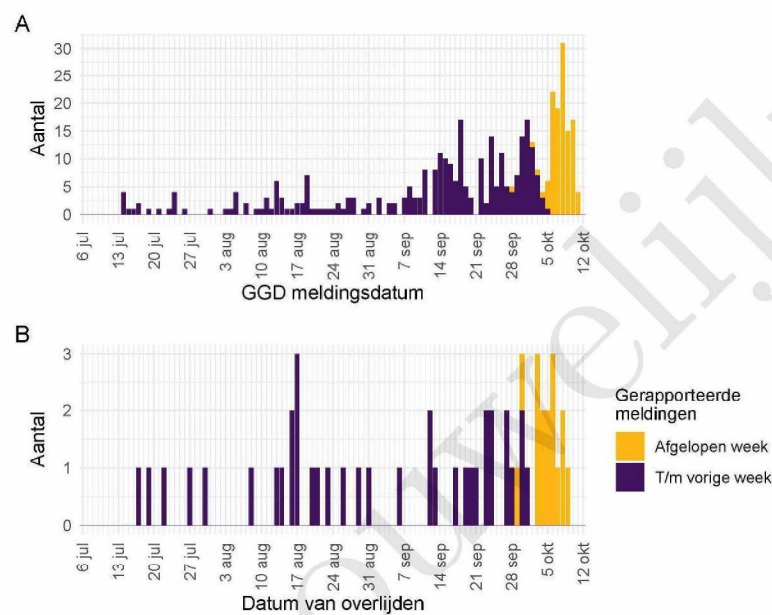
⁵ Vanaf 1 juli is deze setting gestructureerd nagevraagd.

8 Surveillance van COVID-19 in verpleeghuizen en woonzorgcentra vanaf 6 juli 2020

Vanaf 1 juli is gestructureerd nagevraagd of een persoon in een verpleeghuis of woonzorgcentrum woont. Vanaf 8 september wordt deze informatie gebruikt om het aantal COVID-19 patiënten woonachtig in een verpleeghuis of woonzorgcentrum, en het aantal bewoners met COVID-19 die overleden zijn, te monitoren.

Vertrouwelijk

8 SURVEILLANCE VAN COVID-19 IN VERPLEEGHUIZEN EN WOONZORGCENTRA VANAF 6 JULI 2020



Figuur 3: Aantal verpleeghuis- en woonzorgcentrumbewoners met COVID-19 gemeld aan de GGD vanaf 6 juli 2020¹. (A) Aantal gemelde verpleeghuis- en woonzorgcentrumbewoners, naar publicatiedatum RIVM. (B) Aantal overleden verpleeghuis- en woonzorgcentrumbewoners, naar datum van overlijden.

¹ Vanaf 29 september is de definitie voor verpleeghuis- of woonzorgcentrumbewoner aangepast. Voorheen werd dit afgeleid uit een combinatie van woonlocatie en leeftijd (ouder dan 70) of doordat de GGD aangaf dat de besmetting in een verpleeghuis of woonzorgcentrum voor ouderen had plaats gevonden. Nu wordt door de GGD voor alle patiënten systematisch nagevraagd of zij bewoner zijn van een verpleeghuis of woonzorgcentrum voor ouderen. Indien onbekend is of een persoon in een verpleeghuis of woonzorgcentrum woont, wordt de oude definitie gebruikt. Deze definitieverandering -met terugwerkende kracht sinds 1 juli- geeft een correcter beeld van het werkelijk aantal besmette personen en locaties, dat lager is dan bij de oude definitie.

Meldingen aan het RIVM t/m 5 oktober 10:00 uur zijn in deze grafieken weergegeven in paars. Meldingen van 5 oktober 10:01 uur t/m 12 oktober 10:00 uur zijn weergegeven in geel. De werkelijke aantallen COVID-19 patiënten en overleden COVID-19 patiënten zijn hoger dan hier weergegeven omdat waarschijnlijk niet alle mogelijk besmette personen getest worden. Een leeg figuur betekent dat er in de betreffende periode geen meldingen waren.

9 Bron- en contactonderzoek van COVID-19 meldingen aan de GGD Haaglanden

9.1 Resultaten uit bron- en contactonderzoek

Wanneer iemand besmet is met het nieuwe coronavirus start de GGD met bron- en contactonderzoek (BCO) volgens een landelijk protocol, met als doel om verdere verspreiding van het virus te voorkomen. Het contactonderzoek richt zich op personen met wie de besmette persoon de afgelopen tijd in contact is geweest. Nauwe contacten zijn mensen waarmee langer dan 15 minuten op minder dan 1,5 meter afstand contact is geweest tijdens de besmettelijke periode, waarbij onderscheid wordt gemaakt tussen huisgenoten en overige nauwe contacten. Andere (niet nauwe) contacten van de besmette persoon zijn mensen die langer dan 15 minuten met de persoon in dezelfde ruimte waren, maar waar wel 1,5 meter afstand was.

De GGD neemt contact op met de nauwe contacten van de besmette persoon en adviseert hen tot 10 dagen na het laatste contact met de besmette persoon thuis in quarantaine te blijven. De andere (niet nauwe) contacten krijgen een brief of e-mail. Contacten moeten zich bij de eerste klachten zo snel mogelijk laten testen. Nauwe contacten worden op individuele basis geregistreerd, indien zij gelinkt zijn aan meerdere besmette personen worden ze niet dubbel in de rapportage meegenomen. Niet nauwe contacten worden pas individueel geregistreerd als ze zich bij de GGD melden met klachten.

9 BRON- EN CONTACTONDERZOEK VAN COVID-19 MELDINGEN AAN DE GGD HAAGLANDEN

Tabel 10: Aantallen aan de GGD gemelde COVID-19 patiënten, aantallen gevonden in het kader van bron- en contactonderzoek en aantallen waarbij contactinventarisatie is uitgevoerd¹

Week	Nieuwe meldingen	Gevonden ihkv BCO ²		Contactinventarisatie uitgevoerd		Contactinventarisatie op tijd ³	
		Aantal	%	Aantal	%	Aantal	%
27	64	—	—	49	76.6	28	75.7
28	61	24	39.3	58	95.1	30	75.0
29	98	27	27.6	96	98.0	48	66.7
30	127	38	29.9	127	100.0	61	62.9
31	273	72	26.4	249	91.2	137	67.5
32	459	65	14.2	410	89.3	110	38.2
33	470	95	20.2	426	90.6	107	37.4
34	412	47	11.4	374	90.8	160	56.7
35	494	69	14.0	460	93.1	240	63.2
36	748	94	12.6	652	87.2	272	53.3
37	1269	155	12.2	1097	86.4	399	48.6
38	1821	198	10.9	1455	79.9	365	30.5
39	1996	82	4.1	998	50.0	451	53.0
40	2682	103	3.8	1404	52.3	698	56.5
41	3393	83	2.4	1470	43.3	667	57.9

¹ Contactinventarisatie houdt in dat de GGD voor elke nieuwe COVID-19 melding in kaart brengt welke contacten deze patiënt heeft gehad tijdens de besmettelijke periode, die twee dagen voor de start van de klachten begint.

² Geen volledige gegevens over week 27.

³ Op tijd: contactinventarisatie 0-1 dag na datum melding index bij GGD. Sommige indexen hebben een datum contactinventarisatie vóór de datum dat de index gemeld is bij de GGD. Deze zijn geëxcludeerd.

9 BRON- EN CONTACTONDERZOEK VAN COVID-19 MELDINGEN AAN DE GGD HAAGLANDEN

Tabel 11: Resultaten uit het bron- en contactonderzoek van de bij de GGD gemelde COVID-19 patiënten¹

Soort contact ^{2,3}	Weeknummer ⁴	Contacten ⁵	Gemiddeld aantal contacten per nieuwe COVID-19 melding ⁶	Positief geteste contacten ⁷	% Positief geteste contacten ⁷
Totaal	27	164	3.3	12	7.3
	28	199	3.4	24	12.1
	29	352	3.7	43	12.2
	30	420	3.3	45	10.7
	31	736	3.0	76	10.3
	32	584	1.4	57	9.8
	33	425	1.0	28	6.6
	34	740	2.0	66	8.9
	35	1160	2.5	105	9.1
	36	1842	2.8	200	10.9
	37	1307	1.2	179	13.7
	38	1035	0.7	133	12.9
	39	1255	1.3	135	10.8
	40	1263	0.9	159	12.6
Huisgenoten	41	1081	0.7	76	7.0
	27	83	1.7	11	13.3
	28	91	1.6	19	20.9
	29	121	1.3	26	21.5
	30	195	1.5	28	14.4
	31	328	1.3	50	15.2
	32	283	0.7	36	12.7
	33	149	0.3	15	10.1
	34	288	0.8	35	12.2
	35	530	1.2	50	9.4
	36	982	1.5	138	14.1
	37	831	0.8	151	18.2
	38	727	0.5	117	16.1
	39	863	0.9	118	13.7
40	908	0.6	135	14.9	
Overige nauwe contacten	41	866	0.6	68	7.9
	27	77	1.6	1	1.3
	28	108	1.9	5	4.6
	29	231	2.4	17	7.4
	30	225	1.8	17	7.6
	31	407	1.6	26	6.4
	32	301	0.7	21	7.0
	33	274	0.6	12	4.4
	34	449	1.2	30	6.7
	35	630	1.4	55	8.7
	36	853	1.3	62	7.3
	37	471	0.4	28	5.9
	38	304	0.2	15	4.9
	39	390	0.4	16	4.1
40	352	0.3	22	6.2	
41	213	0.1	8	3.8	

¹ Vanwege onvolledige registratie bij een aantal GGD'en in week 32, 33, 34 en 38 zijn de gegevens over deze weken mogelijk niet volledig.

² Andere, niet nauwe contacten zijn niet meegenomen in Totaal.

³ Van enkele nauwe contacten is niet bekend wat voor soort contact ze zijn.

⁴ Het weeknummer is gebaseerd op de datum van registratie bij de GGD.

⁵ Het betreft alleen nauwe contacten van COVID-19 patiënten op 12-06-2020. Bron: RIVM

⁶ Hierbij worden alleen de nieuwe COVID-19 meldingen meegenomen waarvoor contactinventarisatie is uitgevoerd, zie Tabel 10.

⁷ In verband met de monitorperiode van 10 dagen zijn de gegevens over het aantal en percentage positief geteste

9 BRON- EN CONTACTONDERZOEK VAN COVID-19 MELDINGEN AAN DE GGD HAAGLANDEN

Tabel 12: Resultaten uit het bron- en contactonderzoek onder niet nauwe contacten van de bij de GGD gemelde COVID-19 patiënten¹

Soort contact	Weeknummer ²	Contacten	Gemiddeld aantal contacten per nieuwe COVID-19 melding ³
Niet nauwe contacten	27	0	0.0
	28	127	2.2
	29	236	2.5
	30	820	6.5
	31	737	3.0
	32	2334	5.7
	33	1405	3.3
	34	805	2.2
	35	1532	3.3
	36	2208	3.4
	37	4551	4.1
	38	6886	4.7
	39	5681	5.7
	40	10404	7.4
	41	7123	4.8

¹ Het weeknummer is gebaseerd op de datum van registratie bij de GGD.

² Hierbij worden alleen de nieuwe COVID-19 meldingen meegenomen waarvoor contactinventarisatie is uitgevoerd, zie Tabel 10.

³ In verband met de monitorperiode van 10 dagen zijn de gegevens over het aantal en percentage positief geteste contacten niet volledig voor de meest recente periode.

Tabel 13: Resultaten uit het bron- en contactonderzoek onder niet nauwe contacten van de bij de GGD gemelde COVID-19 patiënten¹, in Nederland

Soort contact	Weeknummer ²	Contacten	Gemiddeld aantal contacten per nieuwe COVID-19 melding ³
Niet nauwe contacten	27	2571	6.4
	28	2933	6.7
	29	5283	5.8
	30	7306	5.8
	31	12352	5.4
	32	17952	5.0
	33	18132	4.7
	34	19707	5.7
	35	23694	6.9
	36	28960	6.1
	37	48309	6.4

¹ Vanwege onvolledige registratie bij een aantal GGD'en in week 32, 33 en 34 zijn de gegevens over deze weken niet volledig en worden gegevens na week 37 niet weergegeven.

² Het weeknummer is gebaseerd op de datum van registratie bij de GGD.

³ Hierbij worden alleen de nieuwe COVID-19 meldingen meegenomen waarvoor contactinventarisatie is uitgevoerd, zie Tabel 10.

⁴ In verband met de monitorperiode van 10 dagen zijn de gegevens over het aantal en percentage positief geteste contacten niet volledig voor de meest recente periode.

9 BRON- EN CONTACTONDERZOEK VAN COVID-19 MELDINGEN AAN DE GGD HAAGLANDEN

Tabel 14: Indicatoren van tijdigheid van het bron- en contactonderzoek van de bij de GGD gemelde COVID-19 patiënten, in Nederland

Soort contact ^{1,2}	Weeknummer	Contacten ³	Bereikt	% Bereikt	Op tijd bereikt ⁴	% Op tijd bereikt	Bereikt binnen 5 dagen na 1e ZD index ⁵	% Bereikt binnen 5 dagen na 1e ZD index	
Totaal	27	1547	1478	95.5	929	80.4	580	47.2	
	28	1694	1600	94.5	861	78.2	736	59.2	
	29	3276	3166	96.6	1825	81.4	1461	58.8	
	30	4129	3956	95.8	2528	83.1	1805	56.1	
	31	6297	6067	96.3	3733	81.0	2681	54.5	
	32	7027	6533	93.0	4225	78.2	2971	54.8	
	33	7502	7100	94.6	4367	79.8	3099	55.9	
	34	8823	8222	93.2	4968	79.8	3642	56.1	
	35	10245	9616	93.9	6286	84.7	4904	63.6	
	36	13673	12958	94.8	8107	84.0	6233	61.1	
	37	17048	15538	91.1	10057	80.6	6841	54.0	
	Huisgenoten	27	614	587	95.6	390	75.7	248	48.1
		28	615	602	97.9	378	75.9	254	49.3
		29	1210	1177	97.3	687	76.1	543	55.2
30		1545	1481	95.9	959	77.8	641	50.1	
31		2415	2332	96.6	1548	80.2	1045	52.5	
32		2746	2534	92.3	1690	77.4	1117	52.8	
33		2704	2553	94.4	1704	77.6	1223	56.8	
34		3492	3256	93.2	2118	79.2	1472	54.8	
35		4130	3871	93.7	2621	82.1	1948	60.2	
36		5801	5507	94.9	3669	83.3	2800	61.1	
37		7658	7159	93.5	4725	80.5	3189	53.6	
Overige nauwe contacten		27	910	878	96.5	538	84.7	332	47.0
		28	1066	996	93.4	483	80.1	481	66.2
		29	2050	1979	96.5	1132	85.0	917	61.3
	30	2562	2462	96.1	1567	86.9	1163	60.3	
	31	3865	3724	96.4	2181	81.6	1633	55.9	
	32	4261	3981	93.4	2527	78.8	1848	56.1	
	33	4764	4522	94.9	2649	81.1	1871	55.4	
	34	5286	4936	93.4	2842	80.3	2163	57.0	
	35	6084	5730	94.2	3659	86.6	2953	66.2	
	36	7797	7396	94.9	4420	84.6	3428	61.1	
37	9270	8345	90.0	5325	80.6	3646	54.4		

¹ Andere, niet nauwe contacten zijn niet meegenomen in Totaal.

² Van enkele nauwe contacten is niet bekend wat voor soort contact ze zijn.

³ Het betreft alleen contacten die op individuele basis geregistreerd zijn door de GGD. Vanwege onvolledige registratie bij een aantal GGD'en in week 32, 33 en 34 zijn de gegevens over aantal contacten over deze weken niet volledig en worden na week 37 niet weergegeven.

⁴ Op tijd: startdatum monitoring binnen 2 dagen na datum melding index bij GGD. Sommige contacten hebben een startdatum monitoring vóór de datum dat de index gemeld is bij de GGD. Deze zijn geëxcludeerd.

⁵ Sommige contacten hebben een startdatum monitoring vóór de eerste ziektedag van de index case. Deze zijn geëxcludeerd.

9 BRON- EN CONTACTONDERZOEK VAN COVID-19 MELDINGEN AAN DE GGD HAAGLANDEN

Tabel 15: Indicatoren van tijdigheid van het bron- en contactonderzoek van de bij de GGD gemelde COVID-19 patiënten

Soort contact ^{1,2}	Weeknummer	Contacten ³	Bereikt	% Bereikt	Op tijd bereikt ⁴	% Op tijd bereikt	Bereikt binnen 5 dagen na 1e ZD index ⁵	% Bereikt binnen 5 dagen na 1e ZD index
Totaal	27	164	162	98.8	64	53.8	66	51.2
	28	199	196	98.5	74	74.7	77	54.6
	29	352	343	97.4	96	68.1	160	62.5
	30	420	413	98.3	138	76.2	186	63.1
	31	736	733	99.6	345	88.5	319	56.7
	32	584	561	96.1	327	77.5	262	57.6
	33	425	414	97.4	170	80.6	204	66.2
	34	740	727	98.2	303	85.6	331	66.2
	35	1160	1143	98.5	566	92.5	614	74.3
	36	1842	1792	97.3	823	77.9	882	67.4
	37	1307	1249	95.6	629	73.9	557	61.5
	38	1035	954	92.2	467	62.9	274	38.4
	39	1255	1145	91.2	564	65.0	340	40.7
Huisgenoten	40	1263	1164	92.2	800	85.5	473	50.2
	41	1081	999	92.4	778	84.9	389	47.1
	27	83	83	100.0	42	57.5	27	40.3
	28	91	90	98.9	55	82.1	33	45.2
	29	121	119	98.3	60	80.0	66	64.1
	30	195	195	100.0	98	77.2	96	57.5
	31	328	327	99.7	225	93.0	148	52.3
	32	283	274	96.8	194	83.6	131	56.2
	33	149	140	94.0	77	89.5	85	75.2
	34	288	279	96.9	169	87.6	147	66.2
	35	530	521	98.3	333	94.1	311	71.7
	36	982	948	96.5	559	88.9	532	70.9
	37	831	806	97.0	482	80.7	373	63.3
38	727	683	93.9	388	69.3	202	38.1	
39	863	795	92.1	460	68.9	241	39.4	
40	908	844	93.0	648	88.9	358	50.4	
41	866	806	93.1	671	90.2	336	49.4	
Overige nauwe contacten	27	77	75	97.4	22	52.4	39	67.2
	28	108	106	98.1	19	59.4	44	64.7
	29	231	224	97.0	36	54.5	94	61.4
	30	225	218	96.9	40	74.1	90	70.3
	31	407	405	99.5	119	81.0	171	61.3
	32	301	287	95.3	133	70.0	131	59.0
	33	274	272	99.3	93	74.4	119	61.0
	34	449	445	99.1	133	83.1	183	66.1
	35	630	622	98.7	233	90.3	303	77.3
	36	853	839	98.4	262	61.8	350	62.9
	37	471	438	93.0	146	57.9	183	58.3
	38	304	269	88.5	79	43.6	72	39.3
	39	390	348	89.2	103	51.8	98	44.1
40	352	317	90.1	152	73.8	115	50.0	
41	213	191	89.7	107	62.9	53	36.8	

¹ Andere, niet nauwe contacten zijn niet meegenomen in Totaal.² Van enkele nauwe contacten is niet bekend wat voor soort contact ze zijn.³ Het betreft alleen contacten die op individuele basis geregistreerd zijn door de GGD.⁴ Op tijd: startdatum monitoring binnen 2 dagen na datum melding index bij GGD. Sommige contacten hebben een startdatum monitoring vóór de datum dat de index gemeld is bij de GGD. Deze zijn geëxcludeerd.⁵ Sommige contacten hebben een startdatum monitoring vóór de datum melding index bij GGD. Deze zijn geëxcludeerd.

10 SARS-CoV-2 testen afgenomen door de GGD Haaglanden vanaf 1 juni

Vanaf 1 juni kunnen alle personen met klachten passend bij SARS-CoV-2 infectie (COVID-19) zich laten testen door de GGD, bijvoorbeeld in de teststraten. Voor 1 juni is in alle GGD regio's het afspraken- en uitslagensysteem CoronIT geïmplementeerd. Onderstaande rapportage is gebaseerd op CoronIT data van voorbije volledige kalenderweken vanaf 1 juni 2020, geëxporteerd op 11 oktober 2020. Totale aantallen uitslagen zijn gebaseerd op alleen positieve en negatieve uitslagen, testen met uitslag heranalyse of onbeoordeelbaar zijn geëxcludeerd. Omdat alleen geboortjaar beschikbaar is om de leeftijd van patiënten te bepalen, is 2020 minus het geboortjaar gebruikt om de leeftijd toe te kennen. Dit betekent dat ongeveer de helft van de patiënten een jaar te oud is ingeschat.

Tabel 16: Aantal testen uitgevoerd door de GGD, met bekende uitslag

Weeknummer	Totaal aantal testen met uitslag	Aantal positief	Percentage positief
23	3335	100	3.0
24	4118	112	2.7
25	4568	70	1.5
26	4641	62	1.3
27	5043	42	0.8
28	5570	59	1.1
29	6707	101	1.5
30	7693	110	1.4
31	8014	285	3.6
32	7056	422	6.0
33	7192	441	6.1
34	8865	386	4.4
35	9992	476	4.8
36	10641	836	7.9
37	13186	1219	9.2
38	14531	1542	10.6
39	16382	1832	11.2
40	17092	2416	14.1
41 ¹	17634	2864	16.2
Totaal	172260	13375	7.8

¹ De gegevens van week 41 zijn nog niet volledig.

10 SARS-COV-2 TESTEN AFGENOMEN DOOR DE GGD HAAGLANDEN VANAF 1 JUNI

Tabel 17: Aantal testen en percentage positief per doelgroep uitgevoerd door de GGD.

Groep	Vanaf 1 juni			Afgelopen kalender week ¹		
	Aantal positief	Aantal getest	Percentage positief	Aantal positief	Aantal getest	Percentage positief
Kinderen 0-3 jaar	10	569	1.8	1	23	4.3
Kinderen 4-11 jaar	168	5738	2.9	32	195	16.4
Kinderen 12-17 jaar	1078	15483	7.0	252	2060	12.2
Zorgmedewerkers	791	10070	7.9	194	1251	15.5
Onderwijs/kinderopvang	632	10060	6.3	178	1471	12.1
Mantelzorgers	22	370	5.9	4	45	8.9
Horeca	309	3308	9.3	68	358	19.0
Handhaving	92	1182	7.8	19	124	15.3
Contactberoep	1263	15827	8.0	282	1814	15.5
Overig/onbekend	8691	108139	8.0	1819	10252	17.7
Getest ihkv BCO ²	319	1514	21.1	15	41	36.6
Totaal	13375	172260	7.8	2864	17634	16.2

¹ Van 5 oktober tot en met 11 oktober.

² Voor deze personen is geregistreerd dat zij getest zijn in het kader van bron- en contactonderzoek (BCO). Het werkelijk aantal geteste personen vanwege BCO is waarschijnlijk hoger.

Tabel 18: Het aantal testen afgenomen bij **volwassenen**, die niet in het kader van bron- en contactonderzoek zijn afgenomen, en waarbij geen beroepsuitvoering in de twee weken voor de test is gespecificeerd in CoronIT.

Weeknummer	Totaal aantal afspraken	Aantal afspraken zonder doelgroep informatie	Percentage zonder doelgroep informatie
23	3081	2192	71.1
24	3605	2258	62.6
25	3713	1961	52.8
26	3629	1731	47.7
27	4300	2019	47.0
28	5285	2390	45.2
29	6508	3027	46.5
30	6984	3609	51.7
31	8064	4398	54.5
32	6879	3830	55.7
33	6218	3633	58.4
34	7949	4359	54.8
35	9649	6445	66.8
36	10284	4829	47.0
37	11608	4976	42.9
38	11255	5098	45.3
39	13264	4804	36.2
40	14626	5375	36.7
41 ¹	21790	9142	42.0
Totaal	158691	76076	47.9

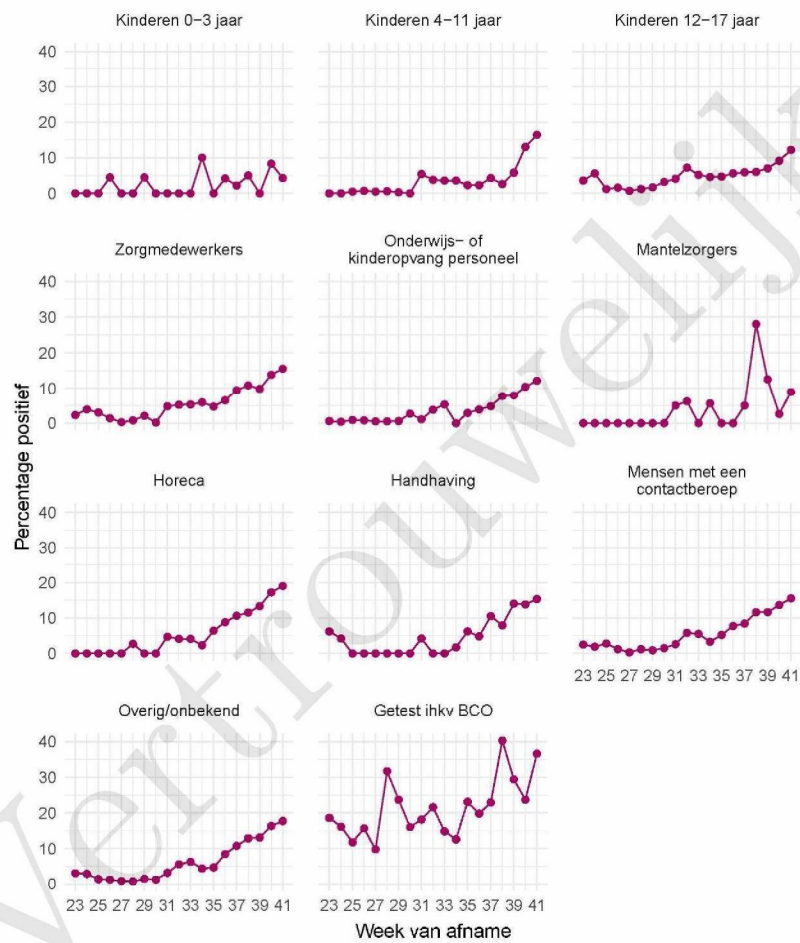
¹ De gegevens van week 41 zijn nog niet volledig.

10 SARS-COV-2 TESTEN AFGENOMEN DOOR DE GGD HAAGLANDEN VANAF 1 JUNI

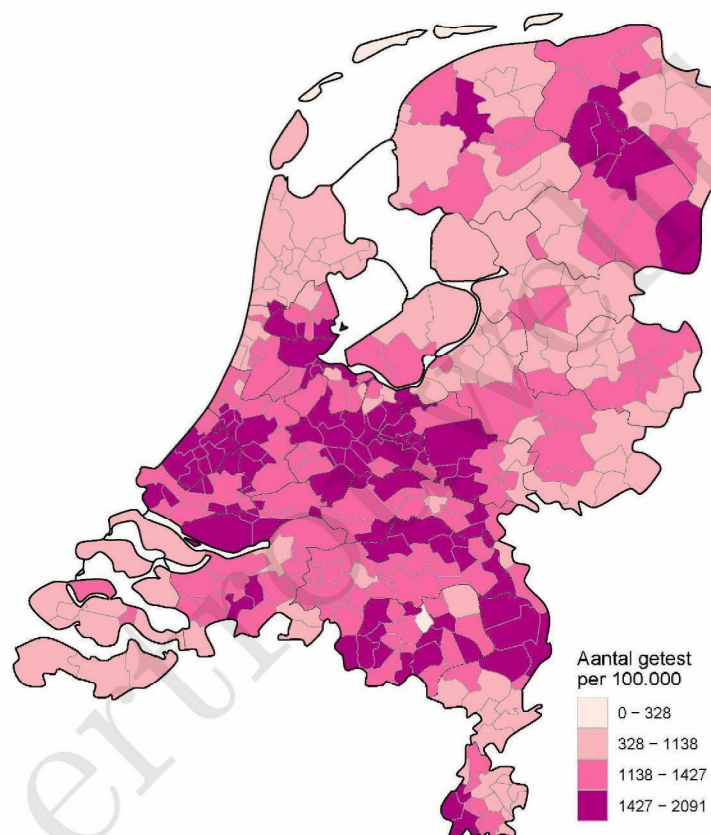


Figuur 4: Aantal positieve en negatieve testen per week en per doelgroep vanaf 1 juni. NB: De reikwijdtes van de y-assen verschillen. Een leeg figuur betekent dat er in de betreffende periode geen meldingen waren.

10 SARS-COV-2 TESTEN AFGENOMEN DOOR DE GGD HAAGLANDEN VANAF 1 JUNI



Figuur 5: Percentage positieve testen per doelgroep en per kalenderweek vanaf 1 juni. Een leeg figuur betekent dat er in de betreffende periode geen meldingen waren.



Figuur 6: Aantal testen per 100.000 inwoners per GGD regio waar de patiënt woont in de afgelopen kalenderweek (van 5 oktober tot en met 11 oktober). De grijze lijnen geven de grenzen van de GGD-regio's weer.

10 SARS-COV-2 TESTEN AFGENOMEN DOOR DE GGD HAAGLANDEN VANAF 1 JUNI

Tabel 19: Aantal positieve en negatieve testen vanaf 1 juni per leeftijdsgroep en geslacht.

Leeftijdsgroep	Mannen			Vrouwen		
	Aantal positief	Aantal getest	Percentage positief	Aantal positief	Aantal getest	Percentage positief
0-4	15	435	3.4	8	371	2.2
5-9	47	1678	2.8	49	1451	3.4
10-14	248	4876	5.1	245	4168	5.9
15-19	653	7063	9.2	690	7710	8.9
20-24	1089	8297	13.1	925	9630	9.6
25-29	667	7632	8.7	766	10357	7.4
30-34	555	7534	7.4	670	10864	6.2
35-39	442	7233	6.1	589	10268	5.7
40-44	425	6244	6.8	572	8578	6.7
45-49	501	5414	9.3	579	7298	7.9
50-54	497	4992	10.0	563	6579	8.6
55-59	463	4059	11.4	454	5717	7.9
60-64	355	3525	10.1	321	4751	6.8
65-69	185	2635	7.0	190	3231	5.9
70-74	130	1999	6.5	120	2241	5.4
75-79	64	1031	6.2	68	1149	5.9
80-84	35	544	6.4	42	634	6.6
85-89	16	243	6.6	30	395	7.6
90-94	17	92	18.5	20	162	12.3
95+	6	35	17.1	8	54	14.8
Niet vermeld	0	0	0.0	0	0	0.0
Totaal	6410	75561	8.5	6909	95608	7.2

10 SARS-COV-2 TESTEN AFGENOMEN DOOR DE GGD HAAGLANDEN VANAF 1 JUNI

Tabel 20: Aantal testen afgenomen op de GGD testlocaties per week van de afspraak.

Afnamelocatie	Afspraak week	Aantal getest	
~	23	0	
	24	0	
	25	0	
	26	0	
	27	0	
	28	0	
	29	0	
	30	0	
	31	0	
	32	0	
	33	0	
	34	0	
	35	0	
	36	0	
	37	0	
	38	0	
		5.1.2e	
		5.1.2e	
GGD Haaglanden - Den Haag - Westeinde 128	23	25	
		5.1.2e	
		5.1.2e	
	27	58	
	28	81	
	29	0	
	30	0	
	31	0	
	32	0	
	33	0	
	34	0	
	35	0	
GGD Haaglanden - intern gebruik	23	0	
	24	0	
	25	0	
	26	0	
	27	0	
	28	0	
	29	0	
	30	0	

10 SARS-COV-2 TESTEN AFGENOMEN DOOR DE GGD HAAGLANDEN VANAF 1 JUNI

Tabel 20: Aantal testen afgenomen op de GGD testlocaties per week van de afspraak.
(continued)

Afnamelocatie	Afspraak week	Aantal getest
	31	0
	32	0
	33	0
	34	0
	35	1
	36	6
	37	367
	38	873
	39	110
	40	125
	41	109
GGD Haaglanden - Thuisbemonstering	23	0
	24	0
	25	0
	26	0
	27	0
	28	0
	29	0
	30	0
	31	0
	32	0
	33	0
	34	119
	35	178
	36	109
	37	163
	38	145
	39	179
	40	262
	41	324
GGD Haaglanden – Thuisbemonstering	23	0
	24	0
	25	0
	26	0
	27	0
	28	0
	29	0
	30	0
	31	0
	32	0
	33	0
	34	0
	35	0
	36	0
	37	0

10 SARS-COV-2 TESTEN AFGENOMEN DOOR DE GGD HAAGLANDEN VANAF 1 JUNI

Tabel 20: Aantal testen afgenomen op de GGD testlocaties per week van de afspraak.
(continued)

Afamelocatie	Afspraak week	Aantal getest
	38	0
	39	0
	40	0
	41	0
PRIO ZH D Nootdorp - Hotel vd Valk, Gildeweg 1	23	0
	24	0
	25	0
	26	0
	27	0
	28	0
	29	0
	30	0
	31	0
	32	0
	33	0
	34	0
	35	0
	36	0
	37	0
	38	0
	39	1813
	40	2568
	41	2571
ZH D Den Haag - Bronovolaan 5	23	0
	24	0
	25	0
	26	0
	27	0
	28	0
	29	0
	30	0
	31	0
	32	0
	33	0
	34	0
	35	1900
	36	2781
	37	5069
	38	5315
	39	5302
	40	5483
	41	5408
ZH D Leidschendam - Antoniushove HMC Banninglaan 1	23	0
	24	153

10 SARS-COV-2 TESTEN AFGENOMEN DOOR DE GGD HAAGLANDEN VANAF 1 JUNI

Tabel 20: Aantal testen afgenomen op de GGD testlocaties per week van de afspraak.
(continued)

Afamelocatie	Afspraak week	Aantal getest
	25	158
	26	223
	27	568
	28	562
	29	604
	30	677
	31	705
	32	601
	33	609
	34	658
	35	832
	36	767
	37	772
	38	900
	39	891
	40	917
	41	920
ZH D Naaldwijk - Laan van de Glazen Stad 1	23	0
	24	239
	25	164
	26	227
	27	540
	28	569
	29	576
	30	615
	31	690
	32	567
	33	506
	34	656
	35	718
	36	740
	37	853
	38	823
	39	687
	40	762
	41	858
ZH D Nootdorp - Hotel vd Valk, Gildeweg 1	23	3327
	24	3533
	25	3970
	26	3919
	27	3893
	28	4697
	29	5888
	30	6051
	31	5963

10 SARS-COV-2 TESTEN AFGENOMEN DOOR DE GGD HAAGLANDEN VANAF 1 JUNI

Tabel 20: Aantal testen afgenomen op de GGD testlocaties per week van de afspraak.
(continued)

Afnamelocatie	Afspraak week	Aantal getest
	32	4762
	33	4391
	34	5478
	35	5400
	36	5669
	37	5473
	38	5221
	39	4289
	40	3854
	41	3884
ZH D Zoetermeer - Parkeerterrein Denemarkenlaan	23	0
	24	0
	25	0
	26	0
	27	0
	28	0
	29	0
	30	0
	31	0
	32	0
	33	0
	34	0
	35	0
	36	0
	37	0
	38	0
	39	0
	40	0
	41	5268
ZII F Delft - Bieslandsekade 68	23	0
	24	0
	25	0
	26	0
	27	0
	28	0
	29	0
	30	0
	31	0
	32	0
	33	0
	34	0
	35	0
	36	0
	37	0
	38	0

10 SARS-COV-2 TESTEN AFGENOMEN DOOR DE GGD HAAGLANDEN VANAF 1 JUNI

Tabel 20: Aantal testen afgenomen op de GGD testlocaties per week van de afspraak.
(continued)

Afamelocatie	Afspraak week	Aantal getest
	39	1410
	40	1610
	41	4143
ZH F Den Haag - Lange Lombardstraat 35	23	0
	24	0
	25	0
	26	0
	27	0
	28	0
	29	0
	30	0
	31	1040
	32	1272
	33	1141
	34	1655
	35	1471
	36	1293
	37	1251
	38	1317
	39	1407
	40	1455
	41	1464

11 Vergelijking met landelijke situatie

Tabel 21: Aantal meldingen van de afgelopen en vorige week

Veiligheidsregio	Aantal meldingen afgelopen week	Aantal meldingen per 100000 afgelopen week	Aantal meldingen vorige week	Aantal meldingen per 100000 vorige week
Nederland-totaal	41067	235.9	25939	149.0
Rotterdam-Rijnmond	5091	384.7	3552	268.4
Amsterdam-Amstelland	4115	384.4	3114	290.9
Haaglanden	3567	319.3	2656	237.8
Zuid-Holland-Zuid	1359	295.8	720	156.7
Utrecht	3898	287.7	2247	165.9
Zaanstreek-Waterland	968	285.4	529	156.0
Hollands-Midden	2181	269.6	1471	181.9
Brabant-Zuidoost	1951	249.9	1045	133.9
Midden- en West-Brabant	2614	233.6	1435	128.2
Twente	1428	226.3	839	133.0
Gooi en Vechtstreek	581	226.0	375	145.9
Kennemerland	1233	224.2	824	149.8
Gelderland-Zuid	1212	215.8	830	147.8
Brabant-Noord	1346	202.9	747	112.6
Gelderland-Midden	1413	202.8	754	108.2
Drenthe	874	177.0	393	79.6
Limburg-Noord	825	158.6	451	86.7
Flevoland	671	158.6	429	101.4
Fryslân	1024	157.5	591	90.9
Groningen	922	157.4	774	132.1
Noord- en Oost-Gelderland	1287	155.5	677	81.8
IJsselland	772	145.3	444	83.6
Noord-Holland-Noord	761	114.8	573	86.5
Limburg-Zuid	595	99.6	265	44.4
Zeeland	358	93.4	196	51.1

11 VERGELIJKING MET LANDELIJKE SITUATIE

Tabel 22: Leeftijdverdeling van de GGD t.o.v. leeftijdsverdeling Nederland over de afgelopen week

Leeftijdsgroep	Totaal gemeld GGD	% GGD	Totaal gemeld Nederland	% Nederland
Totaal gemeld	3396		38511	
0-4	6	0.2	47	0.1
5-9	15	0.4	135	0.4
10-14	127	3.7	1131	2.9
15-19	298	8.8	3395	8.8
20-24	391	11.5	4546	11.8
25-29	304	9.0	3837	10.0
30-34	270	8.0	3134	8.1
35-39	243	7.2	2770	7.2
40-44	260	7.7	2734	7.1
45-49	293	8.6	3186	8.3
50-54	300	8.8	3642	9.5
55-59	254	7.5	3131	8.1
60-64	208	6.1	2340	6.1
65-69	122	3.6	1355	3.5
70-74	88	2.6	1062	2.8
75-79	61	1.8	727	1.9
80-84	54	1.6	575	1.5
85-89	54	1.6	414	1.1
90-94	31	0.9	249	0.6
95+	15	0.4	85	0.2
Niet vermeld	2	0.1	16	0.0

11 VERGELIJKING MET LANDELIJKE SITUATIE

Tabel 23: Top 10 settings¹ van de GGD t.o.v. de settings-aantallen in Nederland over de afgelopen week

Setting	Aantal Nederland	% Nederland	Aantal GGD	% GGD
Thuisituatie (huisgenoten)	4047	58.0	185	51.0
Verpleeghuis	687	9.8	122	33.6
School en kinderopvang	271	3.9	32	8.8
Overige familie	726	10.4	28	7.7
Werksituatie	942	13.5	28	7.7
Woonzorgcentrum voor ouderen	125	1.8	25	6.9
Vrijtijdsbesteding, zoals sportclub	284	4.1	24	6.6
Overig	108	1.5	7	1.9
2e lijn	147	2.1	7	1.9
gezondheidszorg / ziekenhuis				
Kennissen en vrienden	256	3.7	6	1.7

¹ Alleen settings waarvan er minstens 1 aantal bekend is, worden gepresenteerd.